

Schmiersystem-Fernüberwachung LRM2

Überwacht Schmiersysteme an schwer zugänglichen Orten und vermittelt die Kommunikation zwischen Anwender und Schmierpumpe



LRM2 gibt Ihnen die Gewissheit, dass Ihre Anlagen zuverlässig geschmiert werden

Die SKF Schmiersystem-Fernüberwachung LRM2 (engl. Lubrication Remote Monitor) wurde für Schmiersysteme entwickelt, die nicht täglich kontrolliert werden können, z.B. weil sie sich in rauer Umgebung oder an einem schwer zugänglichen Ort befinden. Das Gerät ist für die Überwachung von Einleitungs-, Zweileitungs- und Progressiv-Schmiersystemen ausgelegt und sowohl für die Ölschmierung als auch für die Fettschmierung geeignet. LRM2 kann mit einer Einzelpumpe, aber auch mit einer Pumpengruppe in Schmiersystemen gleichen Typs kommunizieren.

Für die Kommunikation verwendet das Gerät eine SIM-Karte (wie in Smartphones und Tablets). LRM2 kommuniziert mit iOS- oder Android-Mobilfunkgeräten via SMS und mit PCs via E-Mail. Das Überwachungssystem kann Benachrichtigungen und Alarmmeldungen an eine beliebige Anzahl von Mailadressen oder Handynummern absetzen. Die entsprechenden Kontakte lassen sich je nach Meldungsart als Gruppe zusammenstellen.

Mit dem Gerät kann auch ein zusätzlicher Schmiertakt gestartet werden. Ein Rücksetzen via SMS ist ebenfalls möglich.

Die Systeminformationen lassen sich mit jedem gängigen Browser abrufen; eine Spezialsoftware ist nicht erforderlich.

Das LRM ist u.a. für Anwendungen in den Bereichen Windenergie, Eisenbahnnetze, Seilbahnen und Abwasseraufbereitung konzipiert.

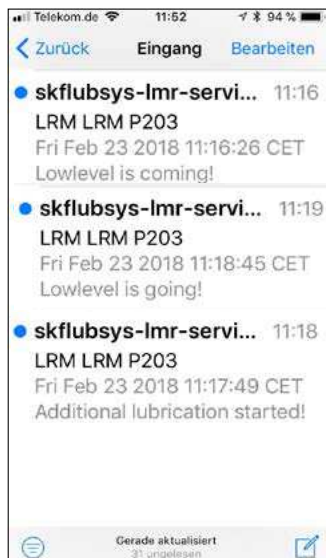
Eigenschaften:

- Geeignet für Einleitungs-, Zweileitungs- und Progressiv-Schmiersysteme
- Zwei digitale Ein- und Ausgänge
- Interne Antenne; optional ist auch der Anschluss einer externen Antenne möglich
- LRM2-Modul ohne Gehäuse erhältlich (für den Einbau in Schaltkästen)

Vorteile:

- Fernüberwachung von Schmiersystemen
- Empfängt und sendet Leermeldungen und Fehleralarme
- Kann das Schmiersystem aus der Ferne zurücksetzen und neu starten
- Verschickt Benachrichtigungen und Alarme als E-Mails oder SMS
- Keine Softwareinstallation erforderlich; das Gerät wird über den Browser konfiguriert
- Überwacht bis zu drei Pumpen in Schmiersystemen gleichen Typs
- Kostenersparnis durch Wegfall von Vor-Ort-Kontrollen

Beispielmeldungen für ein Schmiersystem mit P203 Pumpe



Beispiel für Benachrichtigungen und Befehle via E-Mail



Beispiel für SMS-Benachrichtigungen



Beispiel für Befehl via SMS und Bestätigung

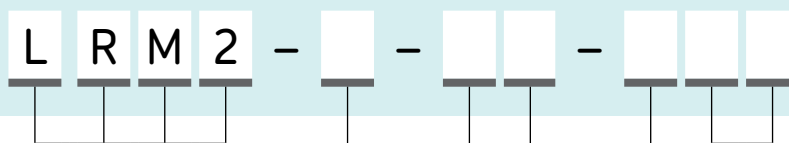
Benachrichtigungen (Eingang)

- Störungsmeldungen
- Leermeldungen
- Schmierung erfolgreich (Bestätigung)

Befehle (Ausgang)

- Zusätzlicher Schmiertakt
- LRM neu starten

Bestellcode



Schmiersystem-Fernüberwachung LRM2

Landescode

E = Europa und Asien (ohne UL/CSA/FCC)

Pumpe / Produktreihe

0 = P203, P603, P653 (ohne Koppelrelais)

1 = KFG (mit Koppelrelais und immer mit Gehäuse; 2 Koppelrelais)

2 = Wenn 2 AC-Pumpen von einem LRM geschaltet werden (4 Koppelrelais)

3 = Wenn 3 AC-Pumpen von einem LRM geschaltet werden (6 Koppelrelais)

Programmierung

1 = Gemeinsame Leermeldung und Fehleralarm (für KFG oder P-Reihe)

2 = Separate Leermeldung und Fehleralarm (nur P-Reihe, nicht für KFG-Pumpen)

Gehäuse

1 = mit Gehäuse

2 = nur Basiseinheit, ohne Gehäuse, ohne Antenne

Optionen

0 = Ohne

Bestellbeispiel

LRM2-E-00-100

- Schmiersystem-Fernüberwachung LRM2
- Für den Einsatz in Europa und Asien
- Pumpenausführungen P203, P603, P653
- Leermeldung und Fehleralarm separat
- Mit Gehäuse
- Ohne Optionen

Technische Daten

Betriebstemperatur	-30 bis +70 °C
Lagertemperatur	-40 bis +70 °C
Luftfeuchtigkeit	0–95%
Schutzart	IP 66
Kabelverschraubung	M16
Einspannzone für Kabelstrang	(Ø) 4–10 mm
Einspannzone LRM2	0,25–2,5 mm
Betriebsspannung	12–24 VDC (± 20%)
Leistungsaufnahme	max. 3 W
Einbaulage	beliebig
Mindesteinbaumaße	420×220×350 mm
Abmessungen LRM2 ohne Gehäuse	150 × 90 × 61 mm
Gehäuse	271×171×262 mm

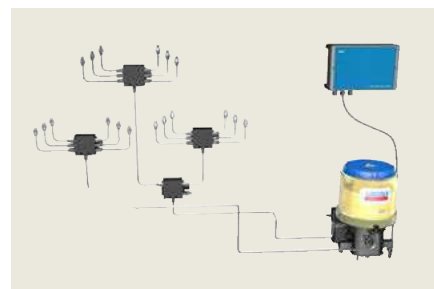
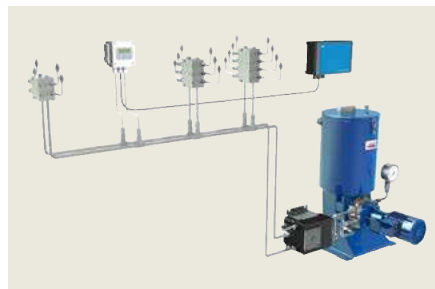
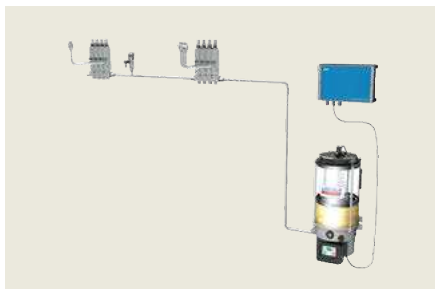
Zubehör und Ersatzteile

2G/3G-Magnetantenne (3 m)

Teilenummer

236-11335-8

Weitere Anschlusselemente und Zubehör
→ **PUB LS/P2 15859 EN · 1-0103-EN**



Für Einleitungs-, Zweileitungs- und Progressiv-Schmiersysteme



skf.com | skf.com/schmierung | skf.com/LRM2

© SKF und Lincoln sind eingetragene Marken der SKF Gruppe.

© SKF-Gruppe 2019

Nachdruck, auch auszugsweise, nur mit unserer vorherigen schriftlichen Genehmigung gestattet. Die Angaben in dieser Druckschrift wurden mit größter Sorgfalt auf ihre Richtigkeit hin überprüft. Trotzdem kann keine Haftung für Verluste oder Schäden irgendwelcher Art übernommen werden, die sich mittelbar oder unmittelbar aus der Verwendung der hier enthaltenen Informationen ergeben.

PUB LS/P2 17887DE · Januar 2019

Bestimmte Aufnahmen mit freundlicher Genehmigung von Shutterstock.com.
Diese Druckschrift ersetzt die Druckschriften PUB LS/P2 14940 · 1-0364-DE.